

各 位

会 社 名 澤藤電機株式会社  
代表者名 代表取締役社長 上田 英樹  
(コード番号 6901 東京証券取引所 第1部)  
問合せ先 取締役総務人事部長 渡部 尚由紀  
(TEL.0276-56-7320)

## 組織変更・役職担当委嘱・人事異動に関するお知らせ

当社は、2014年1月1日付で、下記のとおり人事異動を行うことを決定いたしましたので、お知らせいたします。

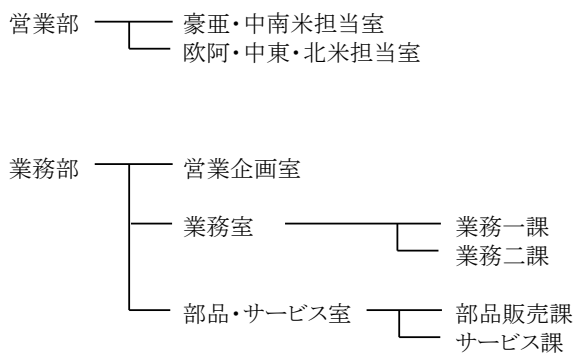
発令年月日 2014年1月1日

### 1. 組織変更

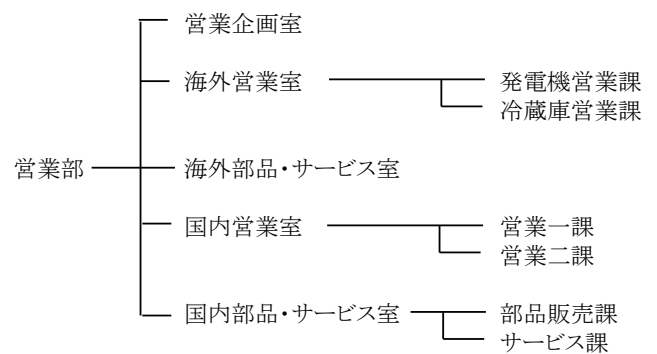
1) 営業部と業務部を統合し、営業部とする。

- ・ 統合に伴い、豪亜・中南米担当室及び欧阿・中東・北米担当室は海外営業室に統合し、海外営業室には発電機営業課と冷蔵庫営業課を設ける。
- ・ 海外部品・サービス室を新設する。
- ・ 業務室は国内営業室に、業務一課・二課は営業一課・二課に、部品・サービス室は国内部品・サービス室にそれぞれ名称変更する。

#### 【変更前】



#### 【変更後】



#### (変更理由)

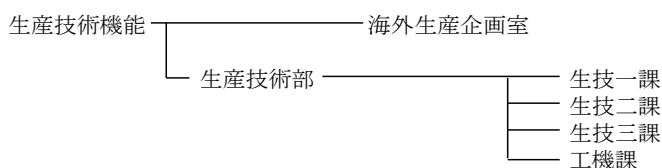
- ・ 営業部と業務部の統合により、営業機能としての業務効率の向上をはかる。
- ・ 海外営業室に発電機営業課と冷蔵庫営業課を設け、自社ブランド製品販売の強化と責任体制の明確化をはかる。
- ・ 海外部品・サービス室を新設し、海外における自社ブランド製品販売に必要なアフターサービス体制を構築し、顧客対応の充実をはかる。

2) 海外生産企画室を生産技術部に移管し、海外生産支援課とする。

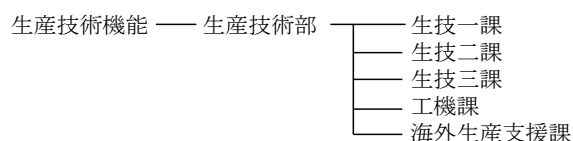
(変更理由)

組織のスリム化と業務の合理化をはかる。

【変更前】



【変更後】



## 2. 役職担当委嘱

氏名	資格	委嘱事項	現委嘱事項
瀬尾 信一郎	常務取締役	CSR・生産機能担当、工場長、経営企画部・国内営業室・国内部品・サービス室担当	CSR・生産機能担当、工場長、経営企画部・業務部担当
中川 幸宏	常務取締役	TQM・品質・生産技術機能担当、発電機開発部担当	TQM・品質・生産技術機能担当、発電機開発部・海外生産企画室担当

## 3. 人事異動

氏名	発令事項	現所属・職名
坂本 政美	生産技術機能大部屋担当	海外生産企画室長
梅津 純	発電機開発部長	発電機開発部長 兼 発電機開発部発電機ユニット課長
多田 淳	営業部長 兼 営業部営業企画室長	業務部長 兼 業務部営業企画室長
桜場 和幸	調達部長	調達部長 兼 調達部国内調達課長
高柳 恵一	機械部長	機械部長 兼 機械部製造一課長
亀井 孝之	営業部海外営業室長	営業部長 兼 営業部欧阿・中東・北米担当室長
櫻井 恒久	品質保証部長	品質保証部長 兼 品質保証部品質企画課長 兼 品質保証部品質保証二課長
佐竹 清英	開発管理部長 兼 開発管理部開発管理課長 兼 開発管理部実験管理課長	開発管理部長 兼 開発管理部開発管理課長

氏名	発令事項	現所属・職名
※ 福島 正久	電装製造部長代理	電装製造部製造一課長
※ 今井 和明	汎用製造部長代理	汎用製造部製造一課長
坪井 辰吉	営業部海外部品・サービス室長	業務部部品・サービス室長 兼 業務部部品・サービス室サービス 課長
※ 山口 真一	営業部国内営業室長	業務部業務室業務二課長
福田 敏也	営業部国内部品・サービス室長 兼 営業部国内部品・サービス室部品 販売課長	業務部業務室長

※は昇任

以上