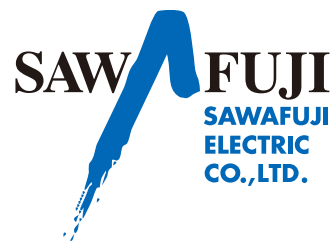


東京モーターショー2019

# 澤藤電機展示品情報

SAWAFUJI ELECTRIC CO.,LTD. AT TMS 2019



# 走りだそう。

未来のクルマ、  
未来のENERGY

## 目次

ブース案内 .....2

## 展示品情報

1. HV / EVシステム.....	3
1 HV向け駆動・発電用モータ.....	4
2 EV向け駆動・発電用モータ.....	4
3 インバータ.....	5
4 クーリングファン用モータ・モータドライバ.....	5
5 大型HVTラック用バッテリーパック.....	6
6 CMU.....	6
7 HV-ECU.....	7
8 EV-ECU.....	7
2. 水素技術.....	8
1 水素製造装置.....	9
2 水素製造装置のモビリティへの応用.....	10
3. ポータブル冷蔵庫.....	11
1 ENGEL MT45F-V(特別カラー).....	12
2 Pacificool BD/C21(特別カラー).....	12



**HV/EVシステム  
展示エリア**

**PORTABLE  
REFRIGERATOR**



**ポータブル冷蔵庫  
展示エリア**

**HV/EV SYSTEM**

**HYDROGEN**



**水素技術展示エリア**

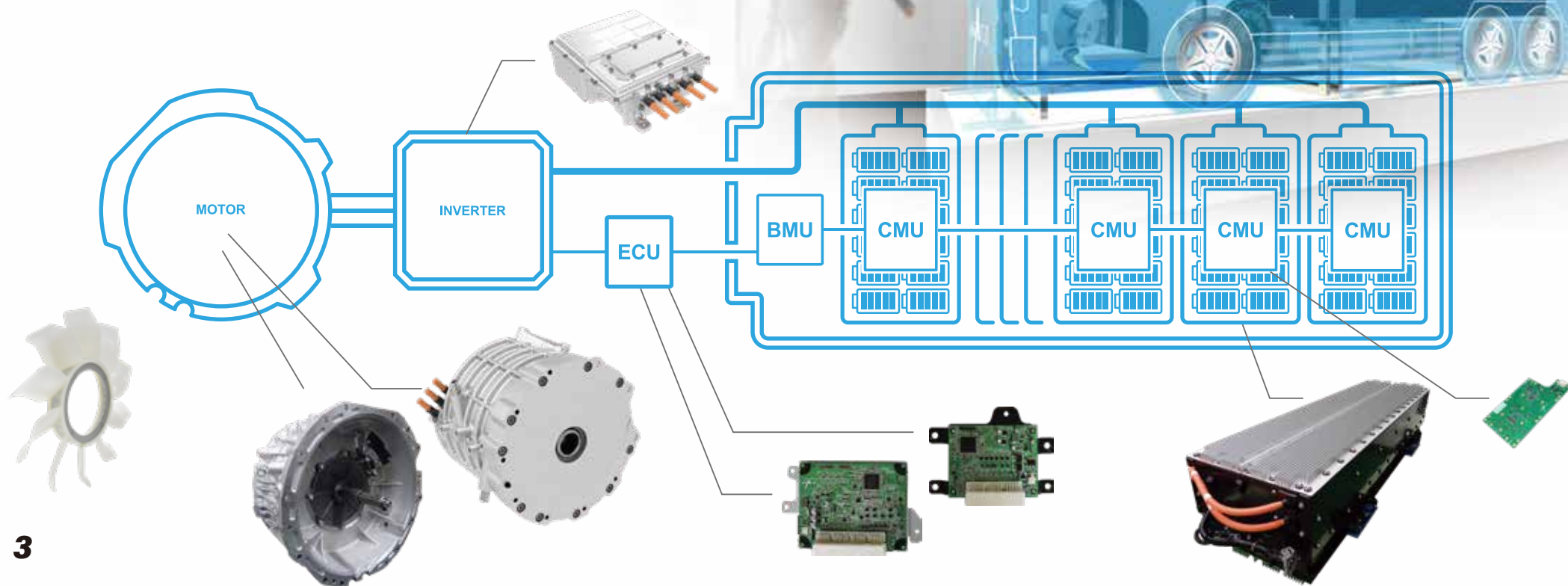


# HV/EVシステム

HV/EV system

## 澤藤独自のモータ制御技術、 巻線技術により高効率・高信頼性なシステムを実現

- 電気エネルギーを効率的に運動エネルギーへ変換する走行システム。
- 商用車向けの大型バッテリーパック、大出力・高効率インバータ、小型・高出力モータを備えています。



## 1 HV向け駆動・発電用モータ

商用車の燃費向上に貢献



・永久磁石式同期モータで小型軽量、高効率

## 2 EV向け駆動・発電用モータ **開発中**

巻線、磁気回路技術により出力向上  
磁界解析技術により、最適設計

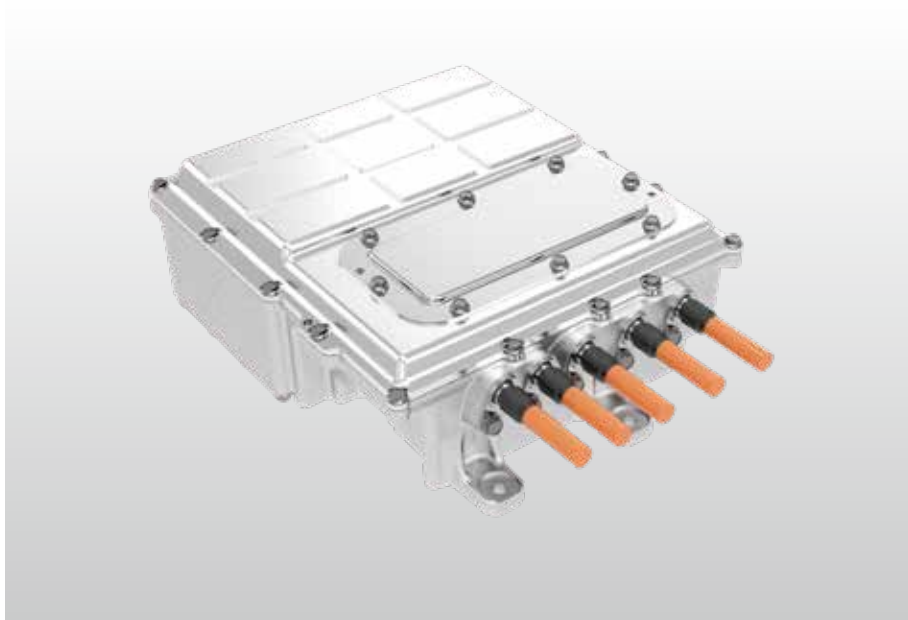


・商用車に適した連続大出力モータ

## 3 インバータ

開発中

商用車用途に適した、  
大出力・長寿命・高信頼性を実現

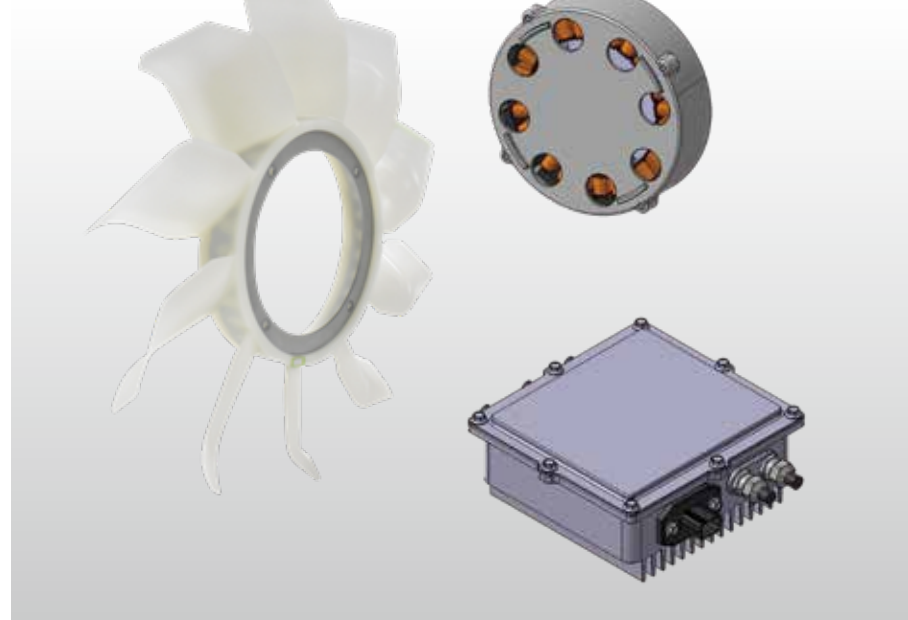


・高効率インバータ

## 4 クーリングファン用モータ・ドライバ

開発中

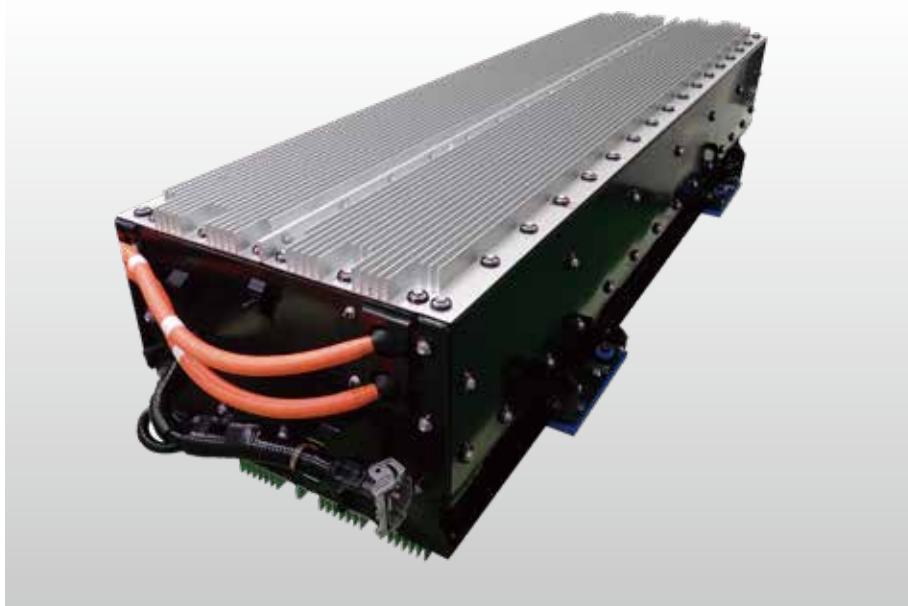
搭載自由度向上



・商用車用大出力クーリングファン用モータ・ドライバ  
・搭載性に有利な小型・扁平モータ

## 5 大型HVトラック用バッテリーパック

安全・安心なバッテリーパック製造を実現する生産技術力



・大容量リチウムイオン電池を搭載した、  
大型HVトラック用バッテリーパック

## 6 CMU

複数のCMUを最小限の配線で接続可能  
相互通信することで  
多数の電池の監視が可能



・リチウムイオン電池の電圧・温度を高精度に監視

## 7 HV-ECU

## 8 EV-ECU

通信回路、入出力回路を多数搭載し、様々な装置との協調制御が可能



- エンジンとモータの協調制御
- ハイブリッドシステム全体をマネジメント



- アクセルやシフト操作、走行状況に応じてモータを制御



# 水素技術

## Hydrogen production equipment

### 澤藤の技術で水素社会の実現を加速

【澤藤電機の水素製造装置・H<sub>2</sub> Harmony】

- アンモニアから99.999%の高純度水素を製造可能
- 装置の小型化によりアンモニアを燃料にした電動モビリティが実現可能に



# 水素技術

## Hydrogen production equipment

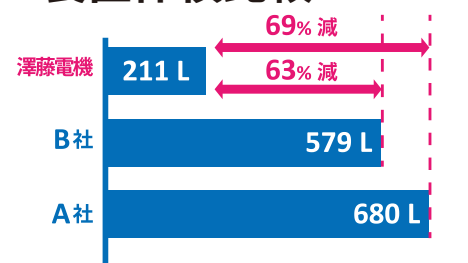
### 1 水素製造装置 開発中

99.999%の高純度水素を製造可能

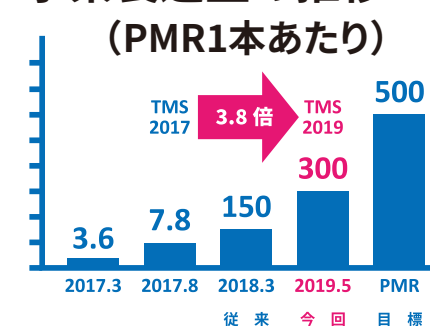


- 他社の水の電気分解方式と比較し、60%以上の小型化に成功
- 製造装置内部品 (PMR) 一本当たりの水素製造量が2017年8月から3.8倍 (78NL/h→300NL/h) に

#### • 装置体積比較



#### • 水素製造量の推移 (PMR1本あたり)



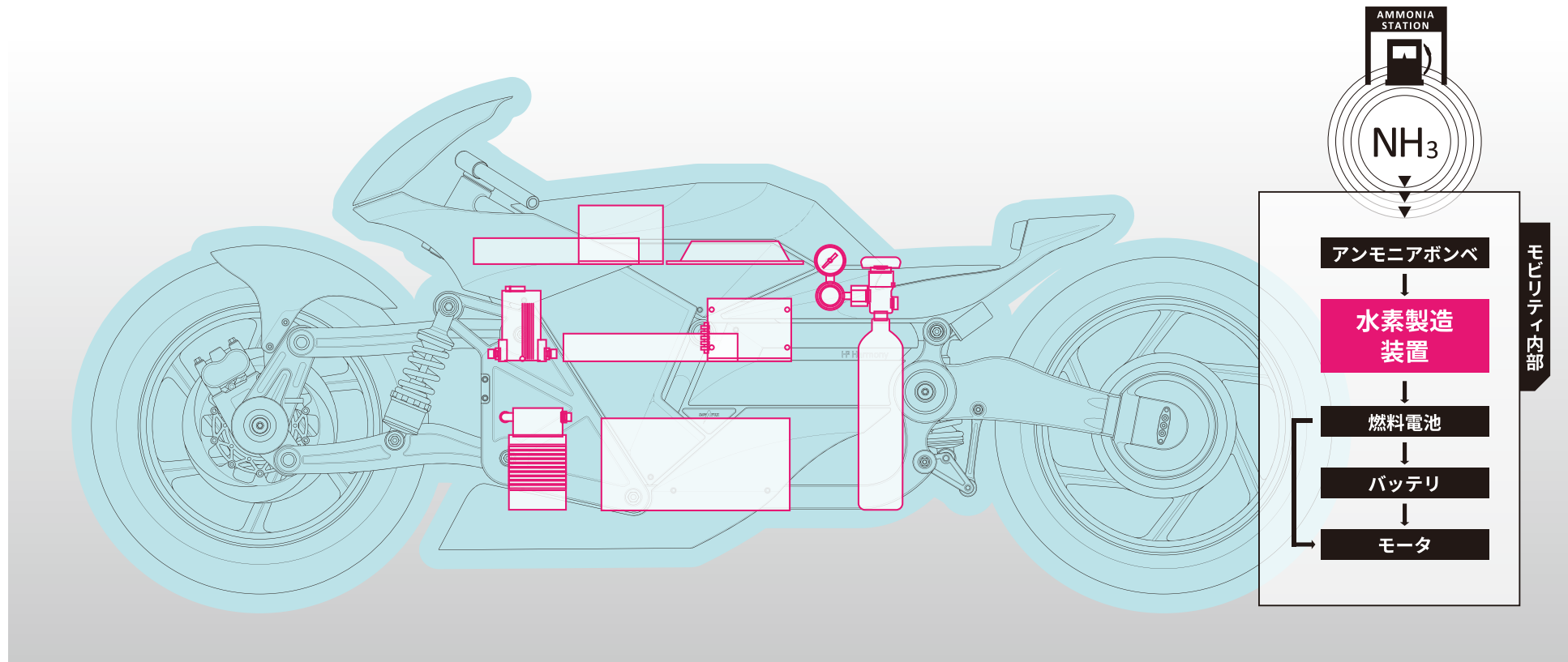
#### • 応用商品の可能性



### 2 水素製造装置のモビリティへの応用

開発中

装置の小型化によりアンモニアを燃料にした  
電動モビリティが実現可能に!



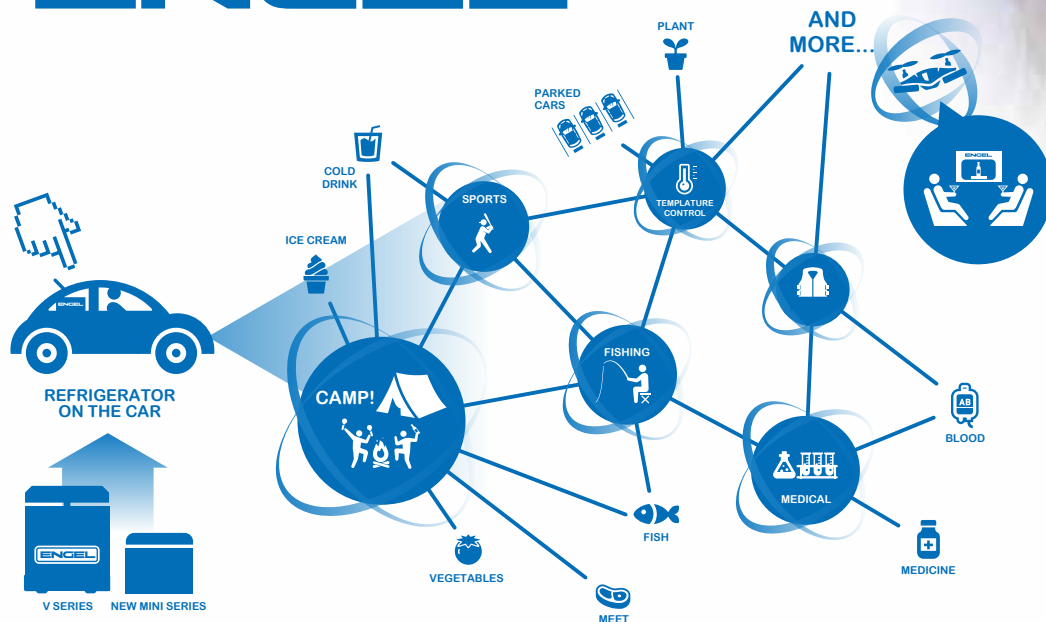
# ポータブル冷蔵庫

Refrigerator

冷蔵庫だけには留まらない。  
“冷やす”技術で何が出来るだろう。

澤藤電機が生んだ車載用冷蔵庫ブランドENGEL。  
私たちの“冷やす技術”を活かし、  
未来に役立つ“コト”をつくっていきます。

## ENGEL





# ポータブル冷蔵庫

*Refrigerator*

## 1 ENGEL MT45F-V (特別カラー)

車やレジャーで使える冷蔵庫



## 2 Pacificool BD/C21 (特別カラー)

もっと楽しく、もっと身近に  
冷蔵庫新ブランド近日発売予定

